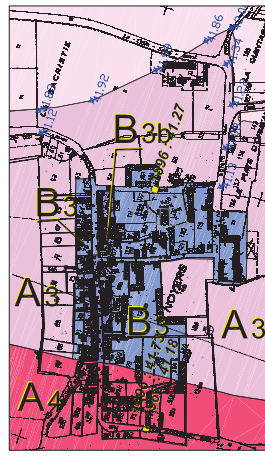
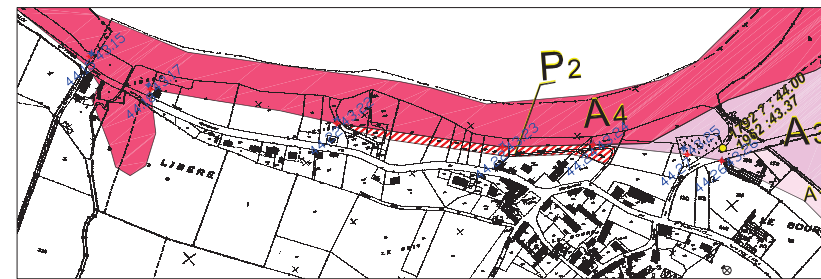




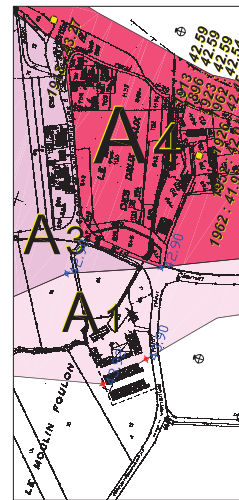
Nouâtre extrait 1 / 5 000



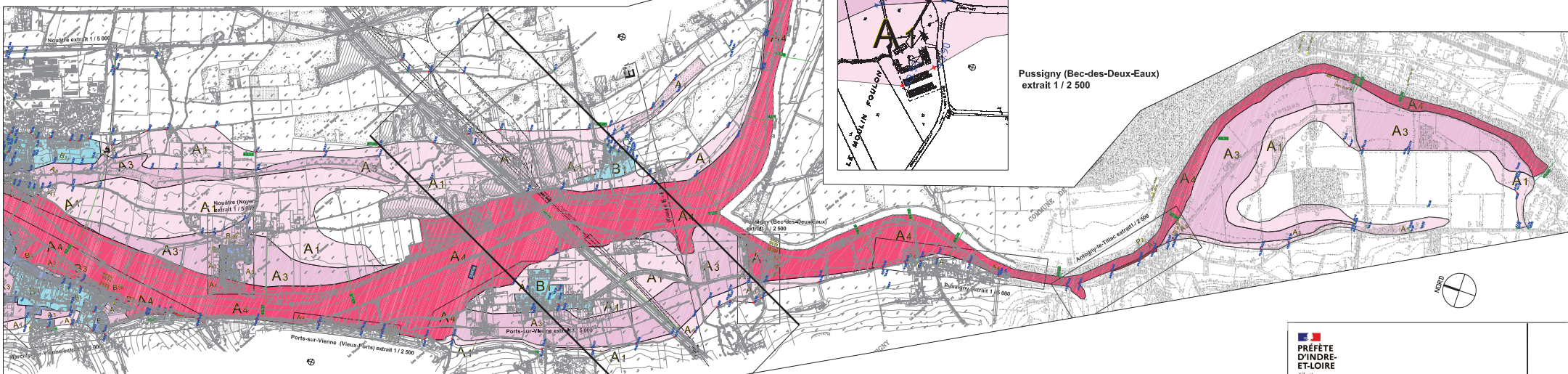
Nouâtre (Noyers) extrait 1 / 5 000



Antigny-le-Tillac extrait 1 / 2 500



Pussigny (Bec-des-Deux-Eaux) extrait 1 / 2 500



Zones A d'expansion des crues, Inconstructibles sauf exceptions.

- A1 aléa faible
- A3 aléa fort
- A4 aléa très fort

Zones P non inondables par la crue de référence

- P2 Zone de précaution (Antigny-Le-Tillac, Marcilly-sur-Vienne)

Zones B Inondables urbanisées, constructibles sous conditions.

- B1 aléa faible
- B1b aléa faible dans les zones d'urbanisation dense
- B1z aléa faible dans les zones d'urbanisation à dominante d'activités ou de services
- B3 aléa fort
- B3b aléa fort dans les zones d'urbanisation dense
- B3z aléa fort dans les zones d'urbanisation à dominante d'activités ou de services

- 1792 35,65 Date du repère de crue
- Altitude NGF du repère de crue

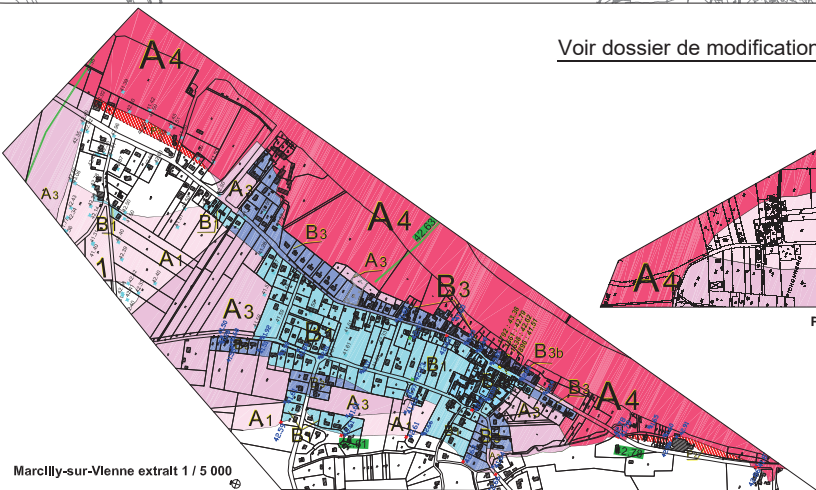
- Hauteur de submersion

- PHÉC - Cote des Plus Hautes Eaux Connues
- Altitudes "normales" (NGF - IGN 69)

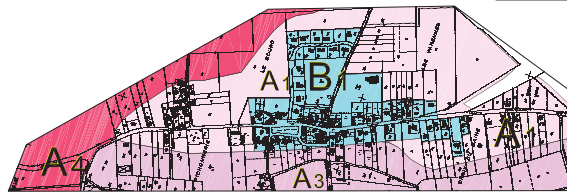
[Voir dossier de modification](#)



Ports-sur-Vienne (Le-Vieux-Port) extrait 1 / 2 500



Marcilly-sur-Vienne extrait 1 / 5 000



Ports-sur-Vienne extrait 1 / 5 000



Pussigny extrait 1 / 5 000

**PRÉFÈTE
D'INDRE-
ET-LOIRE**
*Liberté
Égalité
Fraternité*

Direction départementale
des territoires

Service Risques et Sécurité

**Plan de prévention des risques
naturels prévisibles
d'inondation**

Val de Vienne

Document graphique 5

Vu pour être annexé
à l'Arrêté Préfectoral du

Echelle: 1:10 000
Mars 2021